



valplana
COLLEZIONI D'ARREDAMENTO



**I NUOVI RACCONTI
PER LA NOTTE**



I NUOVI RACCONTI PER LA NOTTE

IL PROGRAMMA, NUOVO MESSAGGIO DAL CUORE
DI CHI LO PENSA AL CUORE DI CHI LO USA.
UNA VARIETÀ DI PROPOSTE CHE VALPLANA
TI OFFRE PER RENDERE PIÙ GRADEVOLE LA TUA CASA.
“RACCONTI” È ATTUALITÀ, QUALITÀ DEI MATERIALI LAVORATI
CON CURA ARTIGIANALE; LEGNO DI ABETE NELLE FINITURE:
SPAZZOLATO, LISCIO LEVIGATO, TUTTO TRATTATO
CON VERNICI NEL RISPETTO DELLA NATURA.
UNA AMPIA SCELTA DI COLORI E POSSIBILITÀ COMPOSITIVE
PERMETTONO UNA FORTE PERSONALIZZAZIONE.

THE PROGRAMME, A NEW MESSAGE FROM THE
DESIGNER'S HEART TO THE USER'S HEART.
A VARIETY OF PROPOSALS THAT VALPLANA MANUFACTURES
TO MAKE YOUR HOME MORE ENJOYABLE.
“RACCONTI” MEANS FASHION, QUALITY MATERIALS LOVINGLY
WORKED LIKE A CRAFTSMAN WOULD, PINEWOOD IN DIFFERENT
FINISHES: BRUSHED, POLISHED, SMOOTHED AND VARNISHED
WITH ECO-FRIENDLY VARNISHES.
A WIDE ARRAY OF COLOURS AND COMPOSITION
POSSIBILITIES ALLOW FOR PERSONAL CUSTOMIZATION.

CAMERE MATRIMONIALI
DOUBLE BEDROOMS
02

CAMERE SINGOLE
SINGLE BEDROOMS
26

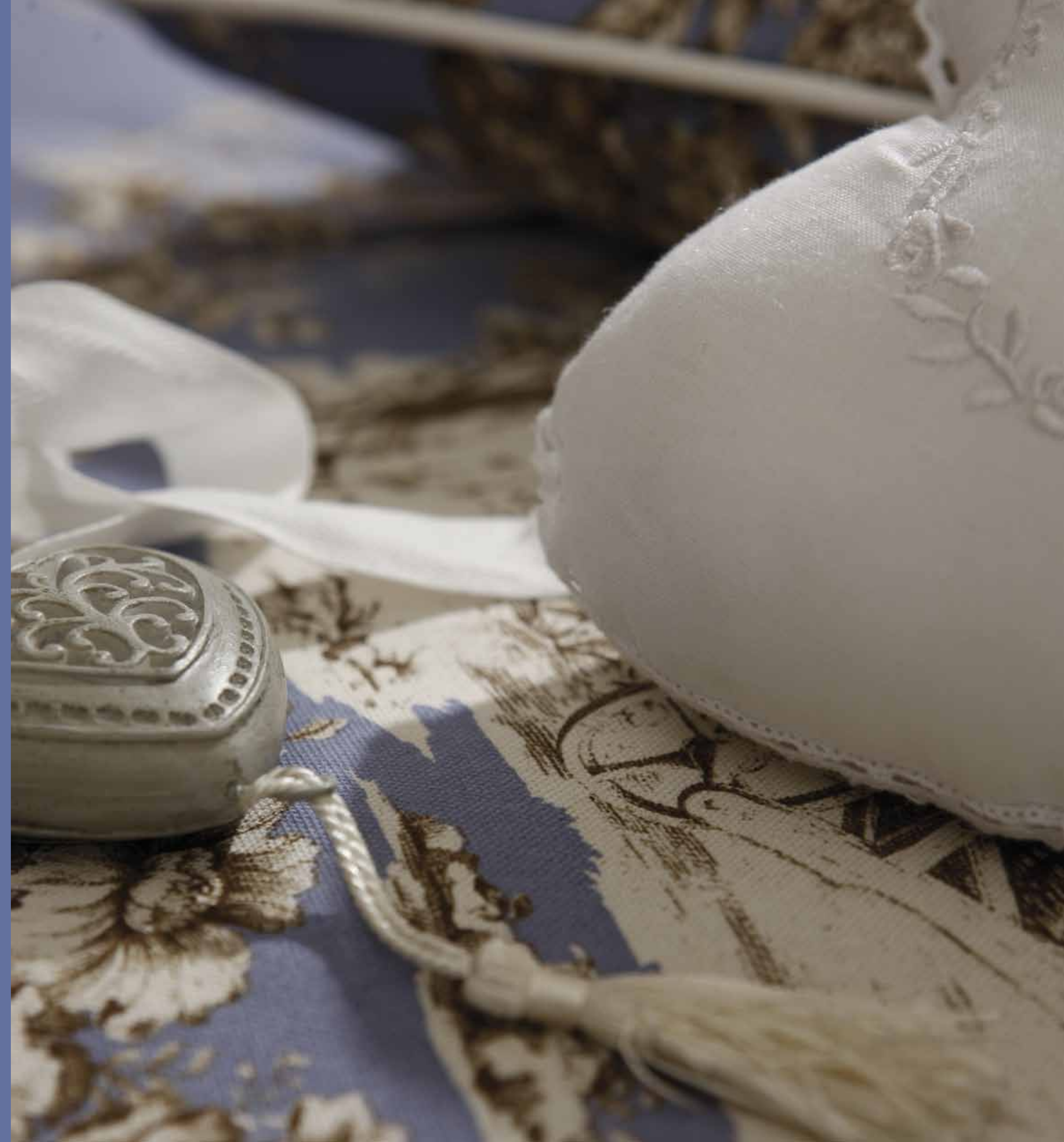
ARMADIATURE A PONTE
BRIDGE WARDROBES
96

COMPOSIZIONI A SOPPALCO E LETTI A CASTELLO
LOFT AND BUNK BED COMPOSITIONS
102

TABELLA COLORI / TESSUTI / MANIGLIE
COLOR CHART / FABRICS / HANDLES
172



CAMERE MATRIMONIALI
DOUBLE BEDROOMS





CAMERA MATRIMONIALE PENSATA PER UNA VITA ROMANTICA NEI COLORI SALÌS E BIANCO IN LEGNO SPAZZOLATO, IL LETTO MATRIMONIALE "HILLARY" CON LA TESTATA IMBOTTITA ED IL COPRILETTO IN TESSUTO COD. 40, CONFERISCE ALL'AMBIENTE UN TOCCO DI CLASSE.

A DOUBLE BEDROOM DESIGNED FOR A ROMANTIC LIFESTYLE IN SALÌS AND WHITE-COLOURED BRUSHED WOOD; THE "HILLARY" DOUBLE BED WITH HEADBOARD AND FABRIC (CODE 40) BEDSPREAD GIVE THE ROOM A TOUCH OF CLASS.



LA FINITURA SPAZZOLATA
METTE IN RISALTO LA
VENATURA DEL LEGNO
NELLA FINITURA SALÌS.
POMOLO VETRO
MOD. TULIPANO, DÀ UN
TOCCO DI ELEGANZA
AL CASSETTONE.

THE BRUSHED FINISH
HIGHLIGHTS THE GRAIN OF
THE WOOD OF THE SALÌS
FINISH. THE MOLTEN GLASS
TULIPANO KNOB CONFERS A
TOUCH OF ELEGANCE TO THE
BIG DRAWERS.





COMP. 6M

CAMERA MATRIMONIALE MOD. "ECO"
CON IL RICHIAMO DI ELEMENTI
ESSENZIALI NEL COLORE CREMA IN
LEGNO SPAZZOLATO, COMPOSTA DA
DUE COMODINI, DAL COMÒ, DALLA
LIBRERIA E DAL LETTO MATRIMONIALE
CON IL COPRILETTO IN TESSUTO
COD. 36.

"ECO" DOUBLE BEDROOM SOLUTION
THAT RECALLS ESSENTIAL ELEMENTS
IN THE CREAM-COLOURED BRUSHED
WOOD, COMPOSED OF TWO BEDSIDE
TABLES, A DRESSER, A BOOKCASE
AND A DOUBLE BED WITH FABRIC
(CODE 36) BEDSPREAD.





COMP. 114

IL DESIDERIO DI CIRCONDARSI DI DETTAGLI ELEGANTI E DI REGALARSI GRANDI E PICCOLI PIACERI IN UNA CAMERA MATRIMONIALE NEL COLORE PANNA IN LEGNO LISCIO LEVIGATO. IL LETTO MATRIMONIALE "ZIA CLOTILDE" CON LA TESTATA ED IL COPRILETTO IN TESSUTO COD. 37.

THE DESIRE TO SURROUND ONESELF WITH ELEGANT ELEMENTS AND TO GIVE ONESELF THE BIG AND SMALL PLEASURES OF A DOUBLE ROOM IN CREAM-COLOURED SMOOTHED WOOD. "ZIA CLOTILDE" DOUBLE BED WITH HEADBOARD AND FABRIC (CODE 37) BEDSPREAD.





UN CALDO LETTO MATRIMONIALE "ZIA ADELE" PENSATO PER QUELLE PERSONE CHE SCELGONO DI VIVERE IN ARMONIA CON LA NATURA ARRICCHITO DAI GRANDI CUSCINI IN TESSUTO COD. 36 NEL COLORE SALÌS TUTTO IN LEGNO LISCIO LEVIGATO, LA CASSAPANCA CON COPERCHIO APRIBILE E LA BOISERIE ORIZZONTALE NEL COLORE PANNA.



THE WARM "ZIA ADELE" DOUBLE BED DESIGNED FOR THOSE PEOPLE THAT CHOOSE TO LIVE IN HARMONY WITH NATURE, ENRICHED WITH BIG FABRIC (CODE 36) SALÌS-COLOURED CUSHIONS, ALL IN SMOOTHED WOOD, THE BENCH WITH LIFTABLE LID AND THE HORIZONTAL PANNELLING ARE IN CREAM.

COMP. 116





CASSETTONE A 9 CASSETTI "RACCONTI" NEL COLORE VERDE MUSCHIO
IN LEGNO LISCIO LEVIGATO, MANIGLIA MOD. SUSY.

SMOOTHED-WOOD, 9-DRAWER, "RACCONTI" DRESSER
IN MOSS GREEN WITH SUSY KNOB.



COMÒ "RACCONTI" E SPECCHIERA NEL COLORE TORTORA IN LEGNO LISCIO
LEVIGATO, POMOLO VETRO FUSO MOD. TULIPANO.

"RACCONTI" DRESSER AND MIRROR IN TORTORA-COLOURED SMOOTHED WOOD
WITH MOLTEN GLASS TULIPANO KNOB.



IL PIÙ CLASSICO DEGLI
ARMADI A CINQUE ANTE,
CON CASSETTI NEL
COLORE TORTORA
IN LEGNO SPAZZOLATO.

THE MOST CLASSIC
5-DOOR WARDROBE WITH
DOVE GREY-COLOURED
DRAWERS IN BRUSHED
WOOD.



L'ARMADIO A QUATTRO ANTE
CON L'ANTA INTERA IN
COLORE BIANCO LISCIO
LEVIGATO SEMBRA NATO
PER RIPORRE LA BIANCHERIA
PIÙ PREZIOSA.

THE WHITE-COLOURED
SMOOTHED-WOOD, 4-DOOR
WARDROBE SEEMS DESIGNED
TO ENCLOSE THE MOST
PRECIOUS CLOTHES.



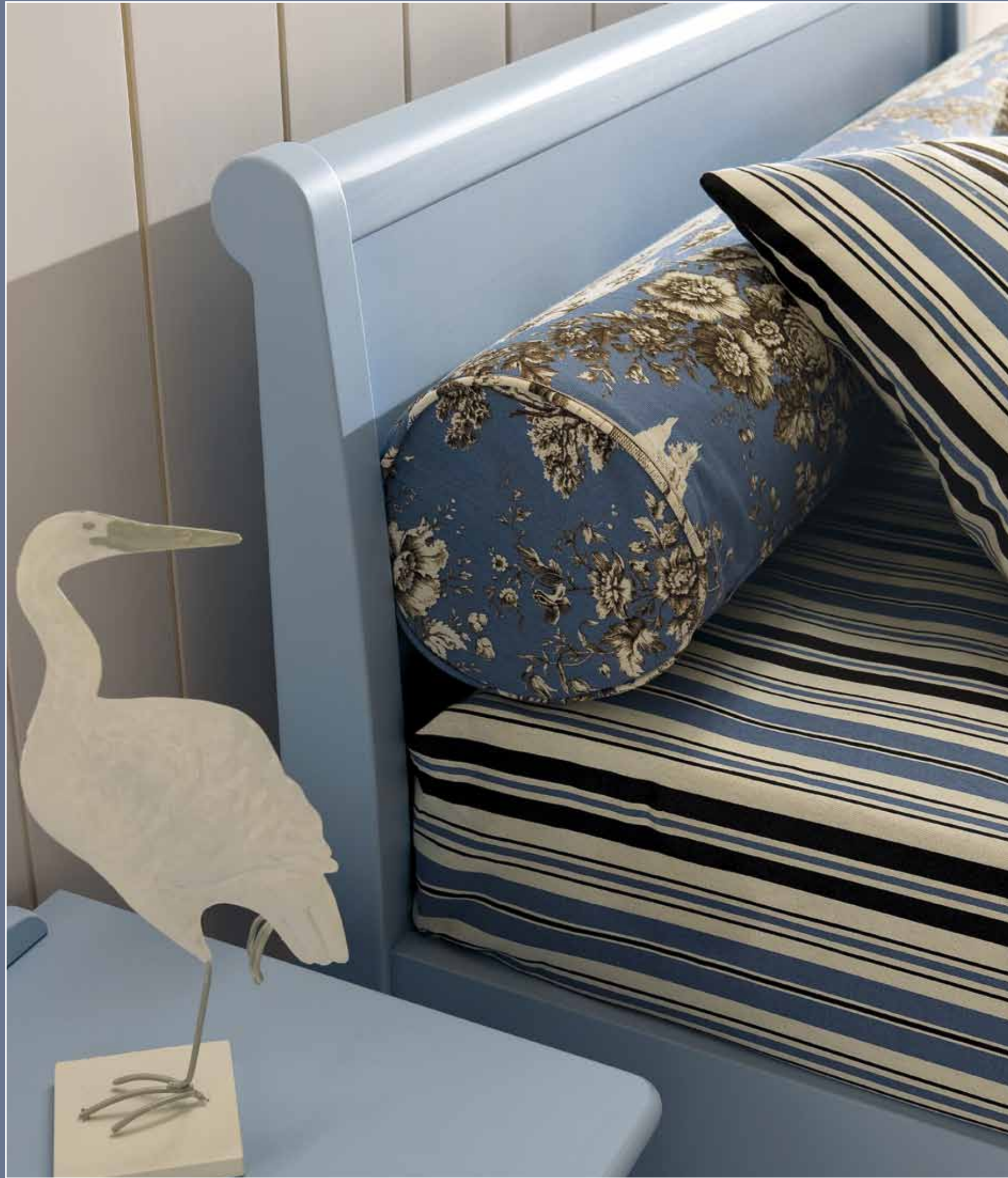
CAMERE SINGOLE
SINGLE BEDROOMS





IL LETTO "JIMMY", UNITAMENTE AGLI ALTRI ELEMENTI, DÀ UN TONO DECISAMENTE ORIGINALE ALLA CAMERA. COLORE AZZURRO IN LEGNO LISCIO LEVIGATO. TESSUTO COD. 40 E 39. IL CLASSICO ARMADIO A TRE ANTE DELLA LINEA "RACCONTI" E LA BOISERIE VERTICALE NEL COLORE BIANCO.

THE "JIMMY" BED, TOGETHER WITH THE OTHER ELEMENTS, GIVE THE ROOM QUITE AN ORIGINAL AMBIENCE; IN LIGHT BLUE-COLOURED SMOOTHED WOOD AND FABRICS (CODES 40 AND 39). CLASSIC, 3-DOOR "RACCONTI" WARDROBE AND VERTICAL PANNELLING IN WHITE.



IL LOGO DIPINTO A MANO SINONIMO
DI BELLEZZA E UNICITÀ.

THE HAND-PAINTED LOGO IS A SIGN OF BEAUTY
AND UNIQUENESS.





COMP. 306



LETTO "ZIA CLOTILDE" COLORE AZZURRO LEGNO
LISCIO LEVIGATO CON LA TESTATA IMBOTTITA
IN TESSUTO COD. 39, IL COPRILETTO
IN TESSUTO COD. 40.

BLUE-COLOURED SMOOTHED WOOD,
"ZIA CLOTILDE" BED WITH PADDED FABRIC
(CODE 39) HEADBOARD AND FABRIC
(CODE 40) BEDSPREAD.



IL LETTO IMBOTTITO "SALLY",
COORDINATO NEI TESSUTI
COD. 39 E 43.

PADDED "SALLY" BED IN
CODE 39 AND 43
COORDINATED FABRIC.



COMP. 304





MOLTO FEMMINILE IL LETTO "HILLARY" ROSA COORDINATO IN TESSUTO COD. 35. RENDE L'AMBIENTE PIÙ ARMONIOSO SE ACCOMPAGNATO DALLA PARETE A SPALLA "RACCONTI", DALLO SCRITTOIO NEI COLORI BIANCO E ROSA IN LEGNO LISCIO LEVIGATO E DALLA SEDIA GIULIA IN TESSUTO COD. 35.

THE VERY FEMININE "HILLARY" BED IN COORDINATED PINK FABRIC (CODE 35) MAKES THE ROOM RICHER IF MATCHED WITH "RACCONTI" WALL PANELLING, A WHITE AND PINK-COLOURED SMOOTHED WOOD DESK AND THE CODE 35 FABRIC GIULIA CHAIR.





DONA EMOZIONE
L'ABBINAMENTO DEI COLORI
GLICINE E BIANCO IN LEGNO
LISCIO LEVIGATO, IL LETTO
"HILLARY" COORDINATO NEI
TESSUTI COD. 32 E 33.

THE MIX OF WISTERIA
AND WHITE-COLOURED
SMOOTHED WOOD CREATES
EMOTIONS IN THIS ROOM.
THE "HILLARY" BED
IS COORDINATED WITH CODE
32 AND 33 FABRICS.







IL CASSETTONE A 9 CASSETTI "RACCONTI", LO SCRITTOIO IN VERSIONE TOELETTE E IL TAVOLINO OVALE NEL COLORE GLICINE IN LEGNO LISCIO LEVIGATO, LA SEDIA TERESA IN TESSUTO COD. 34 E IL LETTO IMBOTTITO "SALLY" COORDINATO NEI TESSUTI COD. 32, 33 E 43.

WORTHY OF NOTE ARE THE WISTERIA-COLOURED 9-DRAWER "RACCONTI" DRESSER, DRESSING TABLE-STYLE DESK AND SMALL OVAL TABLE IN SMOOTHED WOOD, THE TERESA CHAIR IN CODE 34 FABRIC AND THE PADDED "SALLY" BED IN COORDINATED FABRICS (CODES 32, 33 AND 43).





UNA PROPOSTA PENSATA PER DUE RAGAZZE CHE VOGLIONO CONDIVIDERE LA STESSA CAMERETTA.
I DUE LETTI SINGOLI IMBOTTITI "KETTY" COORDINATI NEI TESSUTI COD. 29 E 30 COMPLETANO UNA SOLUZIONE
VERAMENTE PIACEVOLE DI ABBINAMENTO NEI COLORI ROSA E BIANCO.

A COMBINATION DESIGNED FOR TWO GIRLS THAT WANT TO SHARE THE SAME ROOM.
THE TWO SINGLE PADDED "KETTY" BEDS IN COORDINATED FABRICS (CODES 29 AND 30) COMPLETE A REALLY
LOVELY SOLUTION THAT COMBINES PINK AND WHITE.







BIANCO E GLICINE IN LEGNO LISCIO LEVIGATO, PARETE A SPALLA, POLTRONCINA "SPACE 2"
IL LETTO "SALLY" COORDINATO IN TESSUTO COD. 37.

THIS ROOM IS COMPOSED OF WHITE AND WISTERIA-COLOURED SMOOTHED WOOD, WALL PANNELLING, THE "SPACE 2"
ARMCHAIR AND THE "SALLY" BED IN COORDINATED FABRIC (CODE 37).

COMP. 303







CAMERETTA SEMPLICE, MOD. "ECO" NEI COLORI BIANCO E BLU BALTICO IN LEGNO SPAZZOLATO.
 POLTRONCINA MOD. "SPACE2" E POUF QUADRATO IN TESSUTO COD. 53, SEDIA "TERESA" E COPRILETTI IN TESSUTO COD. 52.

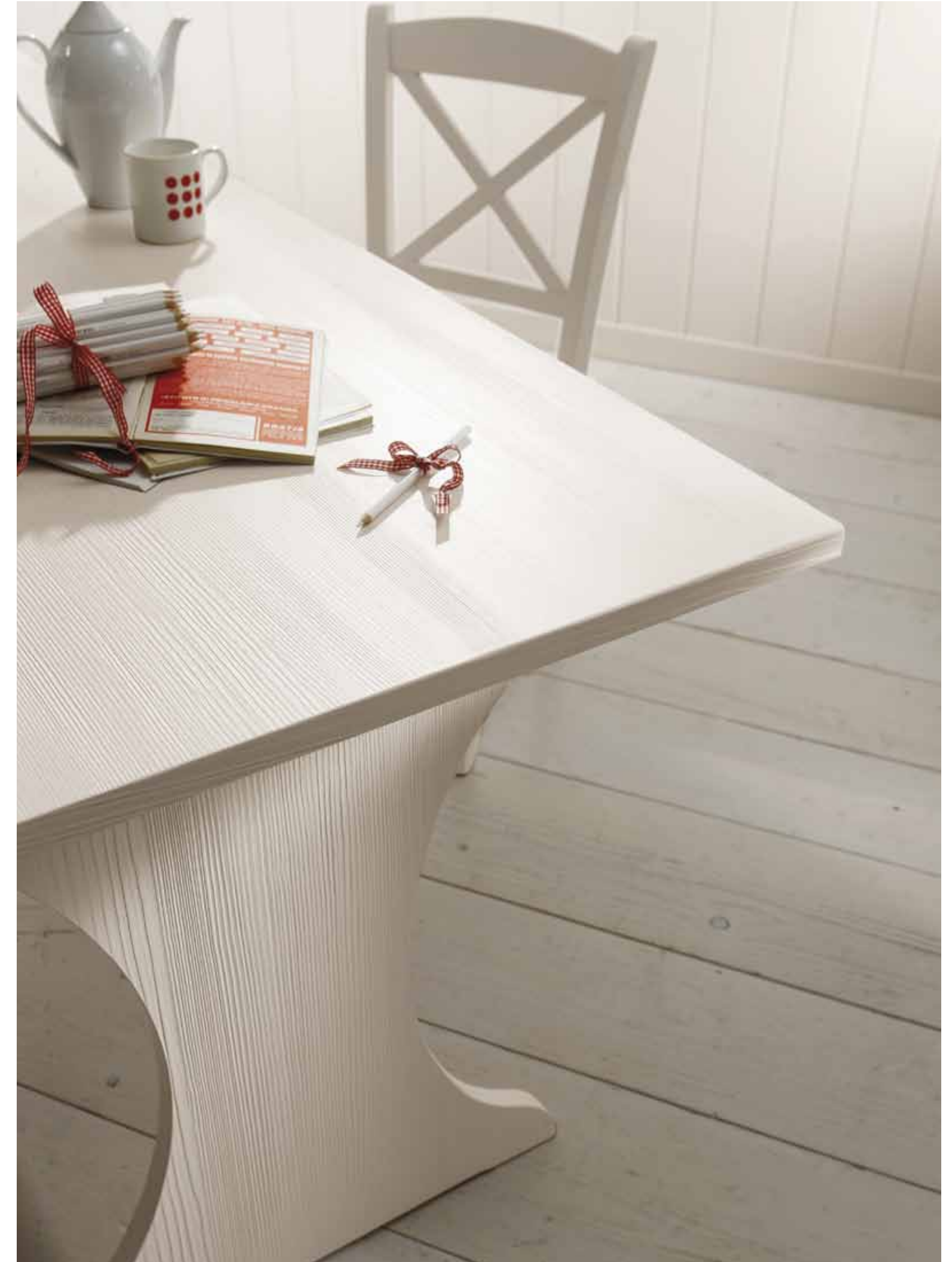
A SIMPLE ROOM ENHANCED BY THE "ECO" LINE IN WHITE AND BALTIC BLUE-COLOURED BRUSHED WOOD WITH "SPACE 2"
 ARMCHAIR AND SQUARE POUF IN CODE 53 FABRIC AND "TERESA" CHAIR AND BEDSPREADS IN CODE 52 FABRIC.





SETTIMANALE MOD. "ECO" NEL COLORE
BLU BALTICO IN LEGNO SPAZZOLATO
CON MANIGLIE MOD. SUSY.
PARTICOLARE DEL TAVOLO SCRIVANIA
CHE METTE IN RISALTO LA VENATURA DEL
LEGNO SPAZZOLATO.

"ECO" DRESSER IN BALTIC BLUE-COLOURED
BRUSHED WOOD WITH SUSY HANDLES.
THE DETAIL OF THE WRITING DESK BRINGS
OUT THE GRAIN OF THE BRUSHED WOOD.





DUE CAPIENTI SETTIMANALI MOD. "ECO" NEL COLORE BLU BALTICO
E PANNA IN LEGNO SPAZZOLATO.
ACCATTIVANTI SONO I POMOLI BIANCHI MOD. SASSO.

TWO CAPACIOUS "ECO" DRESSERS IN BALTIC BLUE AND CREAM-COLOURED BRUSHED WOOD.
THE WHITE SASSO KNOBS ARE CATCHY.



CAMERETTA COMPOSTA DA: LETTO SINGOLO "ZIA CLOTILDE" NEL TESSUTO COD. 52, COMODINO CON UN CASSETTO, SETTIMANALE "RACCONTI", TOELETTE E ARMADIO TRE ANTE CON CASSETTI MOD. "RACCONTI" NEI COLORI BIANCO E BLU BALTICO IN LEGNO LISCIO LEVIGATO.

THE ROOM IS COMPOSED OF: SINGLE "ZIA CLOTILDE" BED IN CODE 52 FABRIC, BEDSIDE TABLE WITH DRAWER, 7-DRAWER "RACCONTI" DRESSER, DRESSING TABLE AND 3-DOOR WARDROBE WITH "RACCONTI" DRAWERS IN WHITE AND BALTIC BLUE-COLOURED SMOOTHED WOOD.



LA BELLEZZA DELL'EFFETTO DEL LEGNO LISCIO LEVIGATO COLOR NOCE NELLA PIÙ CLASSICA CAMERETTA DA LETTO.
LETTO SINGOLO "ZIO ANTONIO".

THE BEAUTY OF THE EFFECT OF THE WALNUT-COLOURED SMOOTHED WOOD IS EVIDENT IN THIS CLASSIC BEDROOM.
THE SINGLE BED IS THE "ZIO ANTONIO" MODEL.



UNA RAFFINATA PROPOSTA PER CAMERA DA RAGAZZI,
IN SOLUZIONE COLORE BIANCO ANTICO CHE RISPETTUA
IL COLORE DELLA TRADIZIONE.
ARMADIO componibile ad angolo con chiusura
della ante a chiave, parete libreria componibile con
contenitori, letto singolo "ZIA NINA".



A REFINED SUGGESTION FOR A KIDS' ROOM IN ANTIQUE
WHITE THAT REFLECTS TRADITIONAL COLOURS.
MODULAR CORNER WARDROBE
WITH DOORS WITH LOCKS, MODULAR WALL BOOKCASE
WITH CONTAINERS AND SINGLE "ZIA NINA" BED.



COMP. 109



COMP. 110

BLU BALTICO, BIANCO E OCRA IN LEGNO LISCIO LEVIGATO PER UNA CAMERA DA RAGAZZI ATTIVI E SPIGLIATI. COMPOSTA DA ARMADIO A TRE ANTE CON CASSETTI. LETTO "ZIA CLOTILDE" CON TESSUTO COD. 53.

BALTIC BLUE, WHITE AND OCHRE-COLOURED SMOOTHED WOOD IN A ROOM FOR ACTIVE AND EASY-GOING KIDS. IT INCLUDES A 3-DOOR WARDROBE AND "ZIA CLOTILDE" BED IN CODE 53 FABRIC.

PARTICOLARE DEL LETTO “ZIA CLOTILDE” NEL COLORE BLU BALTICO.

A DETAIL OF THE “ZIA CLOTILDE” BED IN BALTIC BLUE.





COMP. 111

COMPOSIZIONE NEI COLORI
BIANCO E GLICINE IN LEGNO LISCIO LEVIGATO,
PARETE A SPALLA "RACCONTI",
SEDIA "ALICE", LETTO SINGOLO "ZIA CLOTILDE"
CON LA TESTATA IMBOTTITA
ED IL COPRILETTO NEI TESSUTI COD. 44 E 46.



THIS COMPOSITION, IN WHITE AND
WISTERIA-COLOURED SMOOTHED WOOD, INCLUDES
"RACCONTI" WALL PANNELLING, "ALICE" CHAIR
AND "ZIA CLOTILDE" BED WITH PADDED HEADBOARD
AND BEDSPREAD IN CODE 44 AND 46 FABRIC.



IN UNA CAMERA DA RAGAZZI DOVE L'ORGANIZZAZIONE DEGLI SPAZI È PRIORITÀ, LA SEDIA "ALICE" E IL LETTO SINGOLO "ZIA CLOTILDE" NEI TESSUTI COD. 42 E 55. BENE SI ADATTANO A QUESTA SOLUZIONE I COLORI PANNA E SALÌS IN LEGNO LISCIO LEVIGATO.

IN A KIDS' ROOM, WHICH MAKES ORGANIZATION OF SPACES A PRIORITY, THE "ALICE" CHAIR AND SINGLE "ZIA CLOTILDE" BED IN CODE 42 AND 55 FABRIC. THE CREAM AND SALÌS-COLOURED SMOOTHED WOOD ARE PERFECT IN THIS SOLUTION.





QUESTA CAMERA RISPESCHIA LO STILE COUNTRY, COLORE BIANCO ANTICO COLORE DELLA TRADIZIONE
COLORE NOCE COLORE DELLA NATURA. LETTO "ZIA CLOTILDE" IN TESSUTO COD. 43.

THIS PROPOSAL REFLECTS A COUNTRY STYLE WITH ANTIQUE WHITE, A TRADITIONAL COLOUR AND WALNUT,
A NATURAL COLOUR. THE "ZIA CLOTILDE" BED IS IN CODE 43 FABRIC.



COMPOSIZIONE NEI COLORI BIANCO E OCRA IN LEGNO LISCIO LEVIGATO.
LA PARETE A SPALLA TUTTA A GIORNO "RACCONTI" È UNA SOLUZIONE
PER IL DISIMPEGNO DI TUTTI I GIORNI DOVE RIPORRE TUTTE LE NOSTRE COSE.
IL SETTIMANALE E IL CASSETTONE A 9 CASSETTI UTILI E MOLTO CAPIENTI.



A COMPOSITION IN WHITE AND OCHRE-COLOURED SMOOTHED WOOD.
THE OPEN "RACCONTI" WALL PANNELLING IS A SOLUTION FOR EVERY-DAY ITEMS.
THE 7-DRAWER AND 9-DRAWER DRESSERS ARE HANDY AND CAPACIOUS.





ARMADIATURE A PONTE
BRIDGE WARDROBES

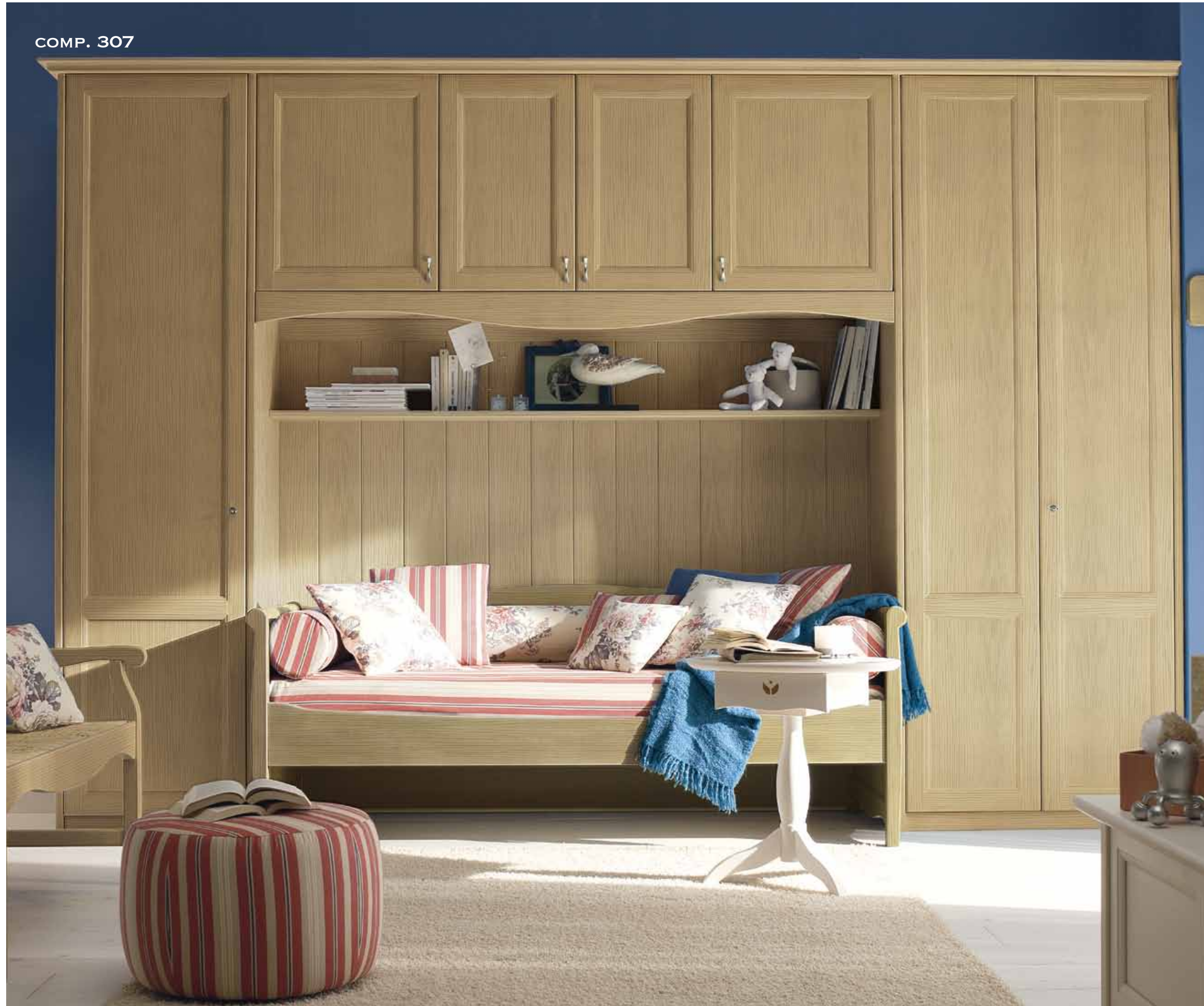


IL CLASSICO ARMADIO PONTE IL DIVANO LETTO "ZIO GIUSEPPE", LA MENSOLA PER I LIBRI E I PANNELLI DOGATI, NEI COLORI AZZURRO E BIANCO IN LEGNO LISCIO LEVIGATO.

THIS ROOM IS COMPOSED OF A CLASSIC BRIDGE WARDROBE, THE "ZIO GIUSEPPE" SOFA BED, A SHELF FOR BOOKS AND SLATTED PANELLING IN LIGHT BLUE AND WHITE-COLOURED SMOOTHED WOOD.



COMP. 307



ARMADIO A PONTE CON DIVANO LETTO "ZIO GIUSEPPE" IN LEGNO SPAZZOLATO COLORE CORDA. UNA SOLUZIONE PER ARREDARE LA VOSTRA CASA DI MONTAGNA.

THE BRIDGE WARDROBE WITH "ZIO GIUSEPPE" SOFA BED IN CORD-COLOURED BRUSHED WOOD, A PROPOSAL TO HELP FURNISH YOUR MOUNTAIN HOME.



COMPOSIZIONI A SOPPALCO
E LETTI A CASTELLO

LOFT AND BUNK BED COMPOSITIONS





COMPOSIZIONE A SOPPALCO NEL COLORE CORDA TALCATO IN LEGNO SPAZZOLATO. ARMADIO COMPONIBILE A DUE ANTE E TERMINALE, CASSETTIERA, DIVANO LETTO "HEIDI" IN TESSUTO COD. 45 E 46.

LOFT COMPOSITION IN POWDERED CORD-COLOURED BRUSHED WOOD. IT INCLUDES A 2-DOOR MODULAR WARDROBE WITH END PIECE, CHEST OF DRAWERS AND "HEIDI" BED IN CODE 45 AND 46 FABRIC.





PARTICOLARE DELLA MENSOLA SOSPESA.

A DETAILED VIEW OF THE SUSPENDED SHELF.



PARTICOLARE DELL'ANTA TERMINALE
CHE METTE IN RISALTO L'ACCURATA FINITURA
DEL COLORE CORDA TALCATO.

A DETAILED VIEW OF THE WARDROBE DOOR
THAT HIGHLIGHTS THE NEAT FINISH
OF THE POWDERED CORD-COLOURED
BRUSHED WOOD.





COMPOSIZIONE A SOPPALCO NEL COLORE CANAPA TALCATO IN LEGNO SPAZZOLATO,
POUF QUADRATO E SEDIE "TERESA" IN TESSUTO COD. 55.

LOFT COMPOSITION IN POWDERED HEMP-COLOURED BRUSHED WOOD WITH SQUARE POUF
AND "TERESA" CHAIRS IN CODE 55 FABRIC.







COMPOSIZIONE SOPPALCO NEL COLORE BIANCO NEVE IN LEGNO SPAZZOLATO, UNA PROPOSTA UTILE E PIACEVOLE, PER STUDIARE, RIPOSARE, DIVERTIRSI. COMPOSTA DA LETTO SINGOLO "SALLY" CON SCRITTOIO SUPERIORE, UN ARMADIO DUE ANTE componibile, PARETE A SPALLA "RACCONTI", POLTRONCINA "SPACE 2" IN TESSUTO COD. 49, LETTO IMBOTTITO "SALLY" COORDINATO NEI TESSUTI COD. 49 E 50.

LOFT COMPOSITION IN SNOW WHITE-COLOURED BRUSHED WOOD, A HANDY AND PLEASANT PROPOSAL FOR STUDYING, RELAXING, HAVING FUN. IT IS COMPOSED OF THE SINGLE "SALLY" BED WITH UPPER DESK, A 2-DOOR MODULAR WARDROBE, "RACCONTI" WALL PANELLING, "SPACE 2" ARMCHAIR IN CODE 49 FABRIC AND PADDED "SALLY" BED IN COORDINATED CODE 49 AND 50 FABRIC.

COMPOSIZIONE CON
LA VARIANTE DELLO
SCRITTOIO A SOPPALCO.

THIS COMPOSITION
IS WITH THE VARIATION
OF THE "LOFT" DESK.





VISTA AEREA CHE MOSTRA L'AMPIO PIANO SCRITTOIO SUPERIORE.
IL CORRIDOIO CHIUSO E LA PANCHETTA PER LA SEDUTA CON
IL CUSCINETTO IN TESSUTO COD. 50.

VIEW FROM ABOVE OF THE LARGE DESKTOP, THE CLOSED-OFF
PASSAGEWAY AND THE SITTING BENCH WITH CUSHION
IN CODE 50 FABRIC.



COMP. 8

COMPOSIZIONE A SOPPALCO, CON L'ARMADIO AD ANGOLO E IL TERMINALE DI RACCORDO ALLA LIBRERIA. COLORE BIANCO IN LEGNO SPAZZOLATO E AZZURRO TALCATO.

IL LETTO SINGOLO "HILLARY" CON TESSUTO COD. 53, SCALA A CASSETTI, CORRIDOIO CONTENITORE, SEDIA GILDA.

LOFT COMPOSITION WITH CORNER WARDROBE AND END PIECE CONNECTED TO THE BOOKCASE IN WHITE-COLOURED BRUSHED WOOD AND POWDERED LIGHT BLUE. IT ALSO INCLUDES THE SINGLE "HILLARY" BED WITH CODE 53 FABRIC, DRAWER LADDER, CONTAINER PASSAGEWAY AND THE GILDA CHAIR.





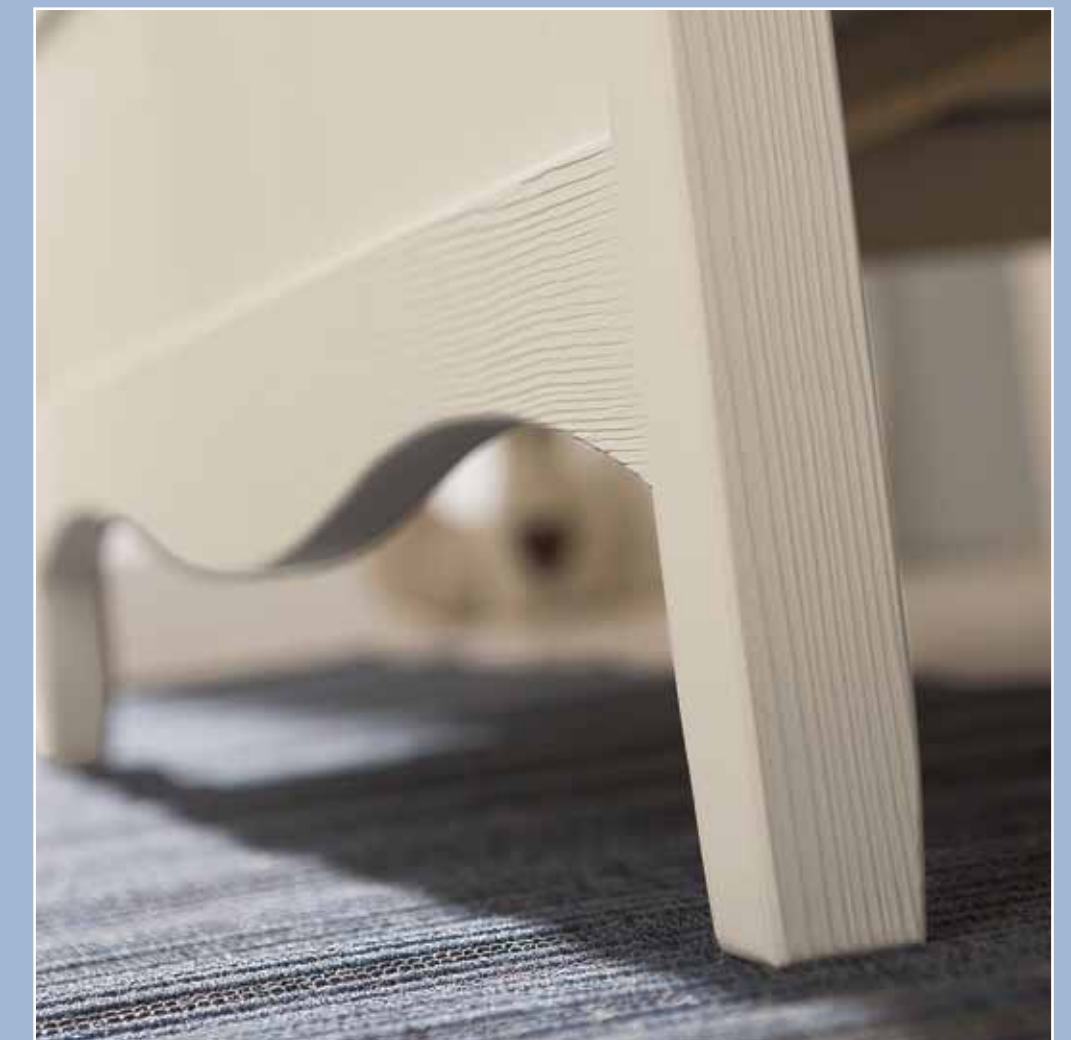
PARTICOLARI DEL
LETTO SINGOLO
“HILLARY” DELLE
LIBRERIE E DEL
CORRIDOIO INTERNO
MOLTO UTILE CON I
COPERCHI APRIBILI,
LA SCALA È DOTATA DI
CASSETTI APRIBILI.

A VIEW OF THE
DETAILS OF THE
SINGLE “HILLARY”
BED, OF THE
BOOKCASE AND
HANDY INTERNAL
PASSAGEWAY WITH
LIDS. THE STEPS
OF THE LADDER ARE
EQUIPPED WITH
DRAWERS.



PARTICOLARE DELLE
MANIGLIE MOD. MARY INOX
SATINATO E DELL'ANTA
COLORE BIANCO
LEGNO SPAZZOLATO.
LE LINEE ROMANTICHE DEL
LETTO "HILLARY"
CONFERMANO UNA SINTESI
DELICATA DI DESIGN.

A DETAIL OF THE SATIN
STAINLESS STEEL MARY
HANDLES AND OF
THE WHITE-COLOURED
BRUSHED WOOD DOOR.
THE ROMANTIC LINES OF THE
"HILLARY" BED CONFIRM
THE DELICATE DESIGN.









IL ROSSO CORALLO, COLORE CHE RAPPRESENTA L'AMORE, LA PASSIONE, LA GIOIA, LA VIVACITÀ. ABBINATA AL COLORE PANNA IN LEGNO SPAZZOLATO. QUESTA COMPOSIZIONE A SOPPALCO È DEDICATA SOPRATTUTTO ALLO STUDIO E AL RIPOSO. COMPOSTA DAL LETTO SUPERIORE CON ACCESSO TRAMITE LA SCALA A CASSETTI E IL CORRIDIOIO CONTENITORE, SCRITTOIO INFERIORE.

CORAL RED, A COLOUR THAT REPRESENTS LOVE, PASSION, JOY, BRIGHTNESS. COMBINED WITH THE CREAM-COLOURED BRUSHED WOOD, THIS LOFT COMPOSITION IS DEDICATED MOST OF ALL TO STUDYING AND RESTING. IT IS COMPOSED OF AN UPPER BED WITH ACCESS BY A DRAWER LADDER AND A CONTAINER PASSAGEWAY AND LOWER DESK.

PARTICOLARE DEL PIANO
SCRITTOIO CON FIANCO.
SI NOTANO LE LINEE DOLCI
DELLE SAGOMATURE

VIEW OF THE DESK TOP WITH
SIDE WITH SWEETLY SHAPED
LINES.



PROTEZIONE REMOVIBILE PER TUTTA LA LUNGHEZZA DEL LONGONE.

REMOVABLE PROTECTION FOR THE WHOLE LENGTH OF THE FRONT.





ARMADIO TRE ANTE CON
CASSETTI "RACCONTI"
COLORE SALÌS IN LEGNO
LISCIO LEVIGATO.
TOELETTE NEL COLORE
ROSSO ANTICO.

3-DOOR WARDROBE WITH
"RACCONTI" DRAWERS
IN SALÌS-COLOURED
SMOOTHED WOOD AND
DRESSING TABLE
IN ANTIQUE RED.



L'AMPIO ARMADIO AD UNA ANTA
E CASSETTO "RACCONTI"
PUÒ ESSERE PROPOSTO PER
DIVERSE SOLUZIONI.
IN CAMERA, IN CUCINA COME
USO DISPENSA, NELL'ANTIBAGNO
(CORRIDOIO) DOVE RIPORRE
TUTTE LE NOSTRE COSE.
PROPOSTO IN COLORE AZZURRO.

THE CAPACIOUS ONE-DOOR
WARDROBE AND "RACCONTI"
DRAWER CAN BE PROPOSED FOR
VARIOUS SOLUTIONS.
IN THE BEDROOM, IN THE
KITCHEN AS A PANTRY, IN THE
AREA BEFORE THE BATHROOM,
IT IS PERFECT TO PUT
EVERYTHING AWAY. HERE IT IS
PROPOSED IN LIGHT BLUE.



COMP. 3



COMPOSIZIONE LETTO A CASTELLO COLORE PANNA IN LEGNO SPAZZOLATO, SET TENDINE IN TESSUTO COD. 55, COPRILETTO IN TESSUTO COD. 53, CASSETTONE ESTRAIBILE TERZO LETTO.

BUNK-BED COMPOSITION IN CREAM-COLOURED BRUSHED WOOD WITH CURTAINS IN CODE 55 FABRIC, BEDSPREAD IN CODE 53 FABRIC AND BIG, EXTRACTABLE, THIRD-BED DRAWER.





PARTICOLARE DEL COMÒ “RACCONTI”
E DELLA PROTEZIONE REMOVIBILE
DOVE SI NOTA IL LOGO VALPLANA
DIPINTO A MANO.

DETAIL OF THE “RACCONTI” DRESSER
AND THE REMOVABLE PROTECTION
WITH THE HAND-PAINTED VALPLANA LOGO.





VARIANTE CON IL FIANCO SAGOMATO PER CONFERIRE LUMINOSITÀ ALL'INTERNO DEL LETTO.

VARIATION WITH SHAPED SIDE TO BRING MORE LIGHT TO THE BED.





SPENSIERATEZZA, VITALITÀ E ALLEGRIA IN UNA CAMERA PER RAGAZZI DEDICATA ANCHE ALLO STUDIO.
 SOLUZIONE CON I COLORI BIANCO E GLICINE IN LEGNO SPAZZOLATO. IL LETTO "JIMMY", LE SEDIE "TERESA",
 IL POUF ROTONDO E QUADRATO, IL TUTTO COORDINATO NEI TESSUTI COD. 46.

LIGHT-HEARTEDNESS, VITALITY AND HAPPINESS IN A KIDS' ROOM ALSO DEDICATED TO STUDYING.
 THE SOLUTION IS IN WHITE AND WISTERIA-COLOURED BRUSHED WOOD. IT IS COMPLETED BY THE "JIMMY" BED,
 THE "TERESA" CHAIR, THE ROUND AND SQUARE POUFS, ALL COORDINATED IN CODE 46 FABRIC.





PARTICOLARE DELLA COLONNA ARMADIO CON FIANCO SAGOMATO
E VANO A GIORNO UTILE E LUMINOSO.

DETAIL OF THE TALL WARDROBE WITH SHAPED SIDE AND HANDY
AND WELL-LIT OPEN SPACE.



DETTAGLIO DEL TAVOLO SCRIVANIA
CON FIANCHI SAGOMATI.

DETAIL OF THE WRITING DESK
WITH SHAPED SIDES.





LETTO A CASTELLO "RACCONTI" COMPLETO DI SCALETTA E PROTEZIONE.

"RACCONTI" BUNK BED COMPLETE WITH LADDER AND PROTECTION.



ARMADIO UN'ANTA
"RACCONTI" PROPOSTO
NEL COLORE BIANCO

ONE-DOOR "RACCONTI"
WARDROBE SHOWN
IN DOVE WHITE.





TOELETTA CON
ALZATA E SPECCHIO
BASCULANTE
NEL COLORE
BIANCO CON SEDIA
"SILVIA", PER UNO
TOCCO ROMANTICO
E PIACEVOLE.

DRESSING TABLE
WITH HUTCH AND
TILTING MIRROR
IN WHITE WITH
"SILVIA" CHAIR FOR
A ROMANTIC AND
PLEASANT TOUCH.





SEDIA "GILDA".

"GILDA" CHAIR.



LA MARCHIATURA A FUOCO SINONIMO DI QUALITÀ E PERSONALIZZAZIONE DI UN PRODOTTO MADE IN ITALY.

THE FIRE BRANDING IS A SYNONYM OF THE QUALITY AND CUSTOMIZATION OF A MADE IN ITALY PRODUCT.



TABELLA COLORI / TESSUTI / MANIGLIE

COLOR CHART / FABRICS / HANDLES



FASCIA 1

BASE LISCIA - LEGNO TINTA TRASPARENTE SMOOTH BASE - TRANSPARENT PAINTED WOOD



TNT NATURALE
NATURAL



TCP CORDA
CORD



TNC NOCE
WALNUT

BASE LISCIA - LACCATO SEMI TRASPARENTE SMOOTH BASE - SEMI-TRANSPARENT LACQUERING



TBI BIANCO
WHITE



CRE CREMA
CREAM



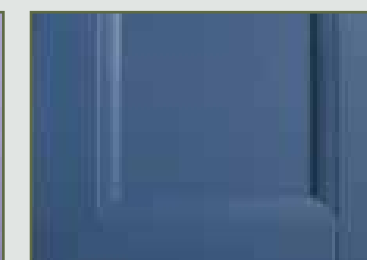
OCR OCRA
OCHRE



AZZ AZZURRO
LIGHT BLUE



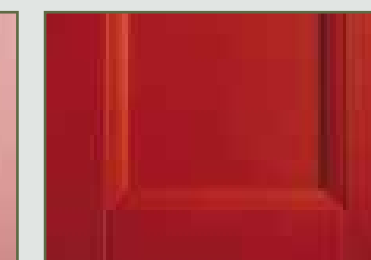
GLI GLICINE
WISTERIA



BBL BLU BALTICO
BALTIC BLUE



RSA ROSA
PINK



COR CORALLO
CORAL



VMU VERDE MUSCHIO
MOSS GREEN

BASE LISCIA - LACCATO COPRENTE SMOOTH BASE - COATING LACQUERED



BNE BIANCO NEVE
SNOW WHITE



PAN PANNA
CREAM



TOR TORTORA
DOVE GREY



SLS SALIS
SALIS

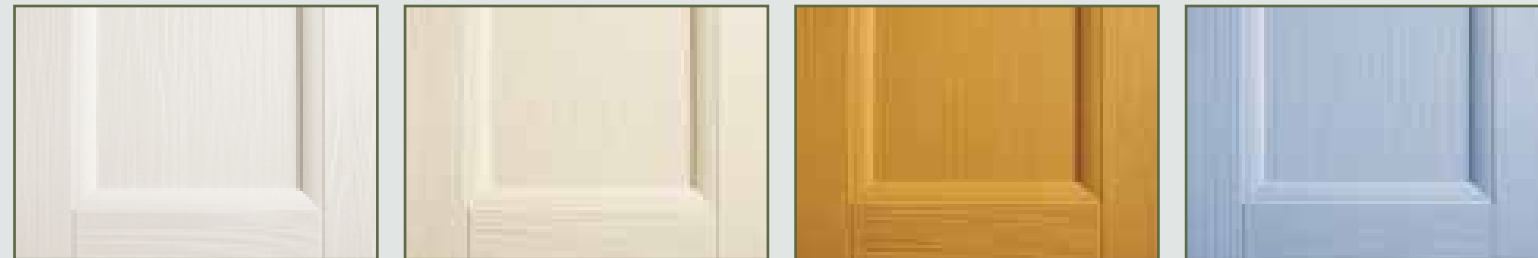
FASCIA 2

BASE SPAZZOLATA - LEGNO TINTA TRASPARENTE BRUSHED BASE - WOOD - TRANSPARENT PAINTED



JNT NATURALE
NATURAL JCP CORDA
CORD JNC NOCE
WALNUT

BASE SPAZZOLATA - LACCATO SEMI TRASPARENTE BRUSHED BASE - SEMI-TRANSPARENT LACQUERING



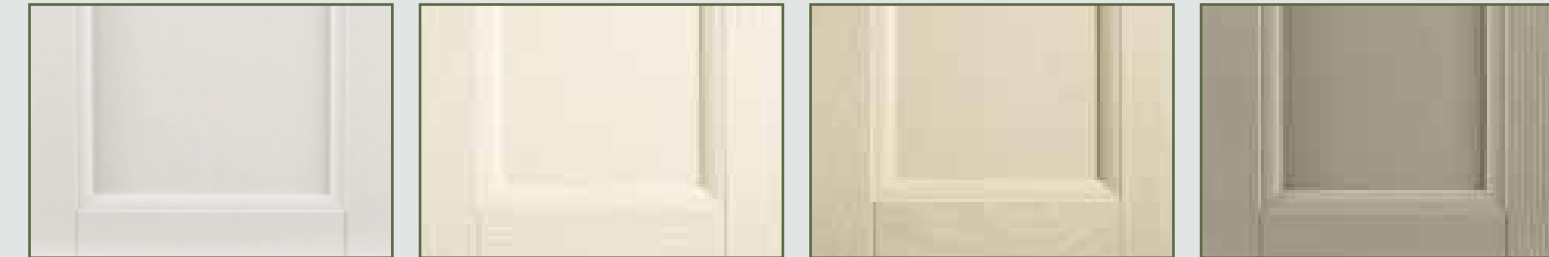
JBI BIANCO
WHITE JCR CREMA
CREAM JOC OCRA
OCHRE JAZ AZZURRO
LIGHT BLUE



JGL GLICINE
WISTERIA JBB BLU BALTICO
BALTIC BLUE JRS ROSA
PINK JCO CORALLO
CORAL JMU VERDE MUSCHIO
MOSS GREEN

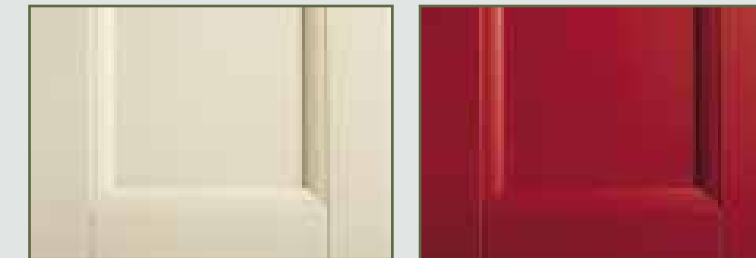
FASCIA 2

BASE SPAZZOLATA - LACCATO COPRENTE BRUSHED BASE - COATING LACQUERING



JBN BIANCO NEVE
SNOW WHITE JPN PANNA
CREAM JTO TORTORA
DOVE GREY JSL SALIS
SALIS

BASE LISCIA - LACCATO ANTICATO SMOOTH BASE - ANTIQUE FIN. LACQUERING



BCN BIANCO ANTICO
ANTIQUÉ WHITE RSN ROSSO ANTICO
ANTIQUÉ RED

FASCIA 3

BASE SPAZZOLATA - LACCATO TALCATO BRUSHED BASE - POWDERED FIN.



XCN CANAPA
HEMP XCP CORDA
CORD XAZ AZZURRO
LIGHT BLUE



26



27



28



29



30



31



32



33



34



35



36



37



38



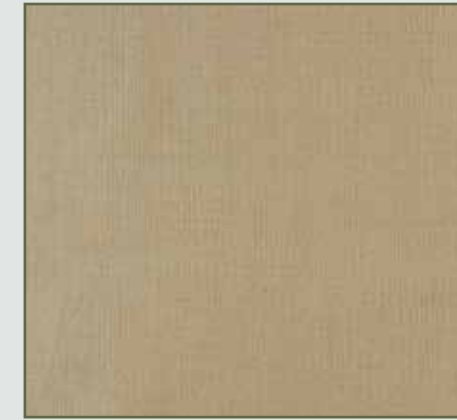
39



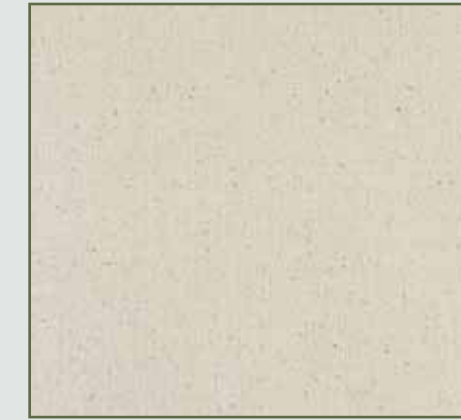
40



41



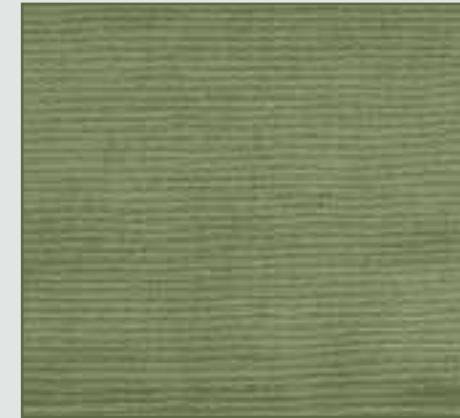
42



43



44



45



46



47



48



49



50



51



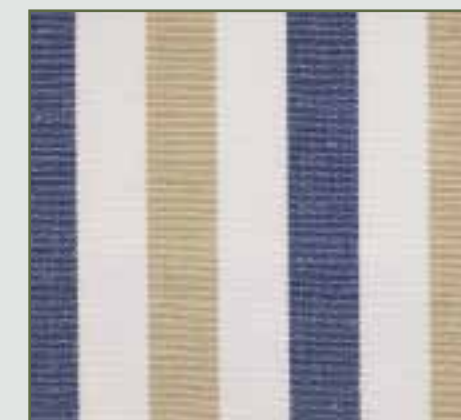
52



53



54



55



56



MANIGLIA MOD. SUSY
HANDLE SUSY



MANIGLIA MOD. SASSO
HANDLE SASSO



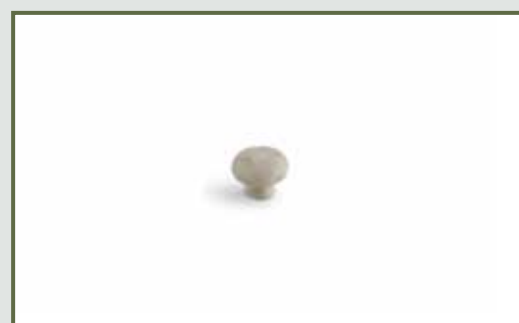
MANIGLIA MOD. RACCONTI
HANDLE RACCONTI



POMOLO MOD. TULIPANO
"TULIPANO" KNOB



MANIGLIA MOD. MARY
HANDLE MARY



POMOLO MOD. PORCELLANA
"PORCELLANA" KNOB





MOBIL SPA · VALPLANA

T: +39 0423 988 818

F: +39 0423 988 866

@: VALPLANA@SPAGNOL.IT - WWW.SPAGNOL.IT

